

FORMACIÓN TÉCNICA ESPECIALIZADA EN MEDIO AMBIENTE



CATÁLOGO DE
FORMACIÓN



PROGRAMAS MÁSTER



CURSOS ESPECIALISTA



CURSOS PRÁCTICOS

CONOCE NUESTRA AMPLIA OFERTA FORMATIVA



GESTIÓN AMBIENTAL



ENERGÍA Y CAMBIO CLIMÁTICO



PROTECCIÓN DE LA BIODIVERSIDAD



RESIDUOS URBANOS E INDUSTRIALES



GESTIÓN INTEGRAL DEL AGUA



TURISMO SOSTENIBLE



AULA DE SOFTWARE AMBIENTAL



SISTEMAS DE INFORMACIÓN GEOGRÁFICA



PREVENCIÓN DE RIESGOS LABORALES

ÍNDICE

Presentación Instituto Superior del Medio Ambiente.....	1
Razones para Formarse en el ISM	2
Entidades Colaboradoras	3
Oferta Formativa	4
Catálogo de formación	5
Matriculación	12
Descuentos disponibles	13
Formación bonificada	14

Especialización y Calidad: Excelencia en Formación



**Crecimiento Profesional como
FACTOR DE COMPETITIVIDAD**

Presentación

INSTITUTO SUPERIOR DEL MEDIO AMBIENTE

El **Instituto Superior del Medio Ambiente** es un centro de formación especializado en la cualificación de profesionales del **sector ambiental** con especial orientación al desarrollo de programas formativos en el **ámbito de la gestión ambiental, la responsabilidad social corporativa, la conservación de la biodiversidad, la protección del entorno y la prestación de servicios ambientales.**

Nuestros programas Máster y Cursos Profesionales son referentes en sus respectivos ámbitos de actuación. Contamos con un excelente equipo de profesores de reconocido prestigio profesional y amplia experiencia docente que garantizan la impartición de la **formación con la máxima aplicabilidad.** Esto junto con las innovadoras metodologías de aprendizaje y el prestigio del ISM en el entorno profesional hacen que **la formación en el ISM** sea considerada una **inversión de presente y futuro.**

Nuestro objetivo es asegurar que todos los alumnos que participen en nuestros programas se consoliden como los más cualificados profesionales en las áreas de conocimiento en que desarrollamos acciones formativas. Por este motivo, queremos contribuir a que conocimientos, habilidades y actitudes potenciadas en nuestro centro, sean la carta de presentación que cada alumno del ISM pueda mostrar a cualquier entidad.

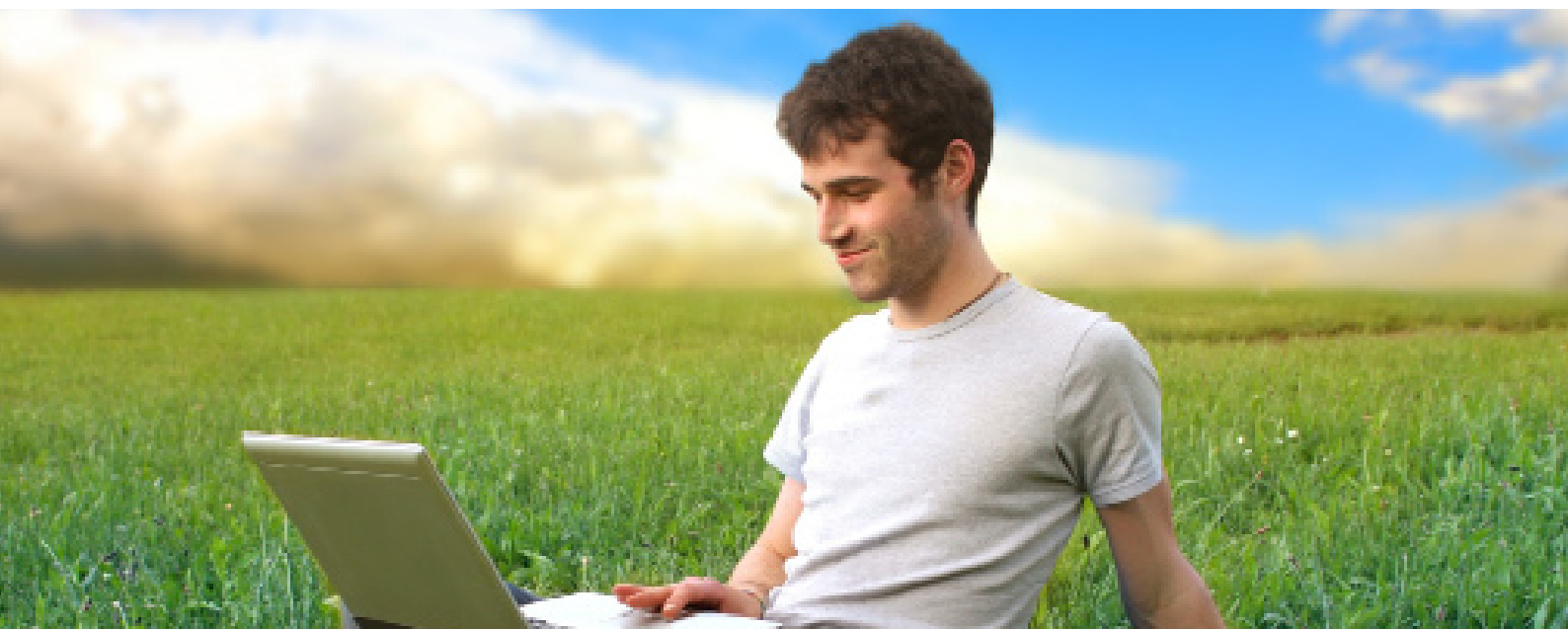
Los programas de postgrado y especialización que aquí te presentamos, así como el resto de actividades del ISM, han sido diseñadas para que con tu esfuerzo y motivación podamos cumplir dicho compromiso.

Santiago Molina Cruzate

Director de Formación del Instituto Superior del Medio Ambiente

RAZONES PARA FORMARTE EN EL ISM

- 1. Centro especializado** y dedicado exclusivamente a la formación en el ámbito energético y medioambiental. Esta especialización nos permite ofrecer la máxima calidad en los programas que desarrollamos.
- 2. Atención personalizada, trato cercano y a disposición del alumno en todo momento.** Los directores de programa, coordinadores, dinamizadores y tutores ayudan al alumno durante todo el proceso de formación desde el asesoramiento para elegir el programa más adecuado, pasando por la resolución de dudas y realizando el seguimiento necesario durante el aprendizaje para la superación con éxito del programa.
- 3.** Contamos con un equipo de **profesores de alta cualificación**, de reconocido prestigio profesional y amplia experiencia docente, que diseñan los contenidos y casos prácticos de las acciones formativas de acuerdo a las necesidades y a la realidad del mercado laboral.
- 4.** Las actividades que se desarrollan en nuestra formación están pensadas para que se **apliquen** al puesto de trabajo mediante técnicas innovadoras.
- 5.** Nuestra metodología implica al participante en la formación basándose en la combinación de diferentes **herramientas activas**: trabajo en equipo, *role-playing*, debates, ejercicios individuales, estudio de casos prácticos, etc.
- 6.** El material didáctico utilizado siempre está **actualizado** en base a los cambios de legislación, cambios en los marcos normativos y las innovaciones del sector.



ENTIDADES COLABORADORAS

Contamos con un excelente equipo de profesores y colaboradores de reconocido prestigio profesional y amplia experiencia docente que garantizan la impartición de la formación con la máxima aplicabilidad.



OFERTA FORMATIVA

La oferta formativa del ISM prevé **múltiples soluciones** acorde a las exigencias personales de cada alumno:



“En el campo de la consultoría ambiental es fundamental la formación continua para poder estar al día en un entorno en constante cambio y renovación. Por eso, en materia de cursos lo mejor es ponerse en manos de profesionales que persigan la excelencia entre sus metas y este es el caso del ISM. Mi experiencia con ellos es más que recomendable”. José Álvarez Díez. Licenciado en Biología. Equipo Externo de Seguimiento Proyectos LIFE, NEEMO-IDOM.



CATÁLOGO DE FORMACIÓN



PROGRAMAS MÁSTER



CURSOS ESPECIALISTA



CURSOS PRÁCTICOS

LA MEJOR OFERTA FORMATIVA EN CURSOS DE MEDIO AMBIENTE

CURSOS	HORAS LECTIVAS	PRECIO	MODALIDAD
Adaptación de Servicios Urbanos a la Estrategia Smart City	100	420	Online
Agenda 21 y Herramientas de Sostenibilidad	50	205	Online
Agricultura Ecológica: Motor de desarrollo económico sostenible	50	215	Online
Ahorro y Eficiencia Energética	100	480	Online
Ahorro y Eficiencia Energética	40	480	Presencial
Análisis de Riesgos Ambientales	100	480	Online
Análisis de Riesgos Ambientales	30	480	Presencial
Auditor Interno de Sistemas de Gestión Ambiental	100	280	Online
Auditor Interno de Sistemas de PRL	100	280	Online
Auditoría Energética de Edificios	150	420	Online
Auditoría Energética en la Empresa	170	480	Online
Autocad para Técnicos de Medio Ambiente	120	380	Online
AutoCad para Técnicos de Medio Ambiente	40	380	Presencial
Cálculo de Huella de Carbono	120	600	Online
Cálculo de Huella de Carbono	20	480	Presencial
Certificación Energética de Edificios con Herramienta Unificada Lider-Calener (HULC)	60	280	Online
Certificación Energética de Edificios Existentes: Opción Simplificada con CE3 y CE3x	60	280	Online
Consejero de Seguridad (ADR): Gestión de Mercancías Peligrosas	50	210	Online
Consultoría Ambiental: Organización y Gestión de Actividades	100	390	Online
Contaminación del Suelo y de las Aguas Subterráneas	80	340	Online



“El curso de Cálculo de Huella de Carbono destaca por la seriedad y profesionalidad del profesorado, que imparte de forma clara y concisa los contenidos formativos. Además, la plataforma de aprendizaje online es sencilla y eficaz, lo que facilita el desarrollo del curso”. Luis Jiménez Meneses. Licenciado en Ciencias Ambientales. Coordinador de Proyectos, Asociación de Ciencias Ambientales.

CURSOS	HORAS LECTIVAS	PRECIO	MODALIDAD
Contaminación Marina	100	380	Online
Custodia del Territorio	50	205	Online
Diseño de una Estación Depuradora de Aguas Residuales con tecnologías convencionales	120	420	Online
Dirección Ambiental de Obra	50	185	Online
Ecodiseño de Productos y Servicios	60	320	Online
Ecoturismo: Diseño y Comercialización de Productos	80	280	Online
Educador e Intérprete Ambiental	50	205	Online
Elaboración de Informes Due Diligence Ambiental para Activos Inmobiliarios	80	380	Online
Elaboración de Memorias de Sostenibilidad	80	280	Online
Elaboración de Ofertas y Licitación con el Sector Público	50	210	Online
Elaboración de Presupuestos y Ofertas Económicas: PRESTO para Técnicos de Medio Ambiente	80	280	Online
Especialista en Auditoría y Certificación Energética de Edificios	270	780	Online
Especialista en Evaluación Ambiental y Aplicación de Medidas Correctoras	320	820	Online



“Realicé el curso de Especialista en Sistemas Integrados de Gestión de ISM y en mi opinión la metodología usada fue estupenda, ya que aparte de adquirir los conceptos claves de cada uno de los sistemas, los casos de estudio propuestos te permiten encontrarle la aplicabilidad inmediata de dichos conceptos. Una vez finalizado el curso, además de desmitificar la complejidad que existe en la Gestión de la Calidad, Medioambiental, Seguridad Industrial y Salud Ocupacional y Eficiencia Energética, te llevas una herramienta que cualquier profesional sin importar el sector debería usar como estrategia de mejoramiento en la gestión empresarial”. Alberto Restrepo Mercado. Ingeniero Ambiental. Gerente ECO 21 S.A.S.



“He realizado el curso de Consultoría Ambiental: Organización y Gestión de Proyectos, y estoy muy satisfecha tanto con el material, totalmente actualizado y enfocado a la vida real con ejemplos y ejercicios prácticos muy útiles en cualquier empresa de consultoría, así como con el equipo docente, atentos y a su vez demostrando su experiencia resolviendo las dudas con ejemplos reales y de fácil comprensión”. Sara Guadix Coca. Licenciada en Ciencias Ambientales. Técnico de Comunicación y Educación Ambiental en Canal Educa, Canal de Isabel II.

CURSOS	HORAS LECTIVAS	PRECIO	MODALIDAD
Especialista en Gestión Ambiental del Producto	260	1.150	Online
Especialista en Gestión de Residuos	280	820	Online
Especialista en Gestión Energética	250	780	Online
Especialista en Protección y Gestión de Espacios Naturales	270	750	Online
Especialista en Rehabilitación Energética de Edificios	240	720	Online
Especialista en Responsabilidad Social Empresarial, Sostenibilidad y Reputación Corporativa	250	720	Online
Especialista en Sistemas de Información Geográfica Aplicados a la Gestión Ambiental	120	1.200	Presencial
Especialista en Sistemas de Información Geográfica Aplicados a la Gestión Ambiental	240	780	Online
Especialista en Sistemas Integrados de Gestión: Calidad, Medio Ambiente, Energía y PRL	250	650	Online
Especialista en Sistemas Integrados de Gestión: Calidad, Medio Ambiente, Energía y PRL	140	960	Presencial
Etiquetado Ambiental. Declaración Ambiental de Producto	60	320	Online
Evaluación y Seguimiento del Impacto de los Parques Eólicos sobre la Fauna	100	420	Online
GaBi: Herramienta de ACV	80	380	Online
Gestión Avanzada de Perfiles Personales, Perfiles de Empresa y Grupos en LinkedIn	20	185	Presencial
Gestión de Espacios Naturales Protegidos	120	340	Online
Gestión de Residuos de Construcción y Demolición y Elaboración de Plan de Gestión	50	210	Online
Gestión de Residuos Industriales	50	220	Online



“Mi experiencia personal con el curso de Especialista en Sistemas de Información Geográfica Aplicados a la Gestión Ambiental ha sido altamente satisfactoria. Su amplio contenido, apoyado por los excelentes profesionales que lo imparten, me ha permitido adquirir una interesante visión del mundo GIS, y aprender a utilizar herramientas muy útiles para la optimización y mejora de procesos de trabajo necesarios para el diseño de soluciones para la gestión servicios municipales.” Iñaki Campo Villa. Licenciado en Ciencias Ambientales. Responsable Técnico de Estudios y Licitaciones, Valoriza Servicios Medioambientales, Grupo Sacyr.

CURSOS	HORAS LECTIVAS	PRECIO	MODALIDAD
Gestión de Residuos Urbanos	100	340	Online
Gestión y Conservación de Fauna	100	340	Online
Gestión y Monitorización del Estado de la Calidad de las Aguas	120	380	Online
Guía de Naturaleza: Diseño de Itinerarios Interpretativos	100	380	Online
Herramientas Básicas de Gestión Ambiental en la Empresa	220	540	Online
Huella Hídrica. Huella de Agua. Herramientas de Gestión Sostenible del Agua en la Empresa	120	480	Online
Huellas Ambientales de Producto	60	320	Online
Implantación de Sistemas de Gestión Energética: ISO 50001	80	420	Online
Informe de Evaluación de Edificios	60	280	Online
Iniciación a la Agroecología. Diseño y manejo de huertos urbanos	50	205	Online
Máster en Gestión Ambiental en la Empresa	900	8.300	Presencial
Máster en Gestión Ambiental en la Empresa	1.200	3.900	Online
Máster Universitario en Prevención de Riesgos Laborales	1.500	3.960	Online
Movilidad Sostenible	50	210	Online
Optimización de la Factura Energética	60	280	Online
Paisaje e Intervención Ambiental	50	210	Online
Publicación de Visores de Mapas Web (ArcGIS online, API ArcGis, Openlayers)	120	420	Online

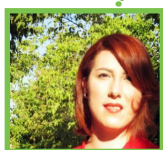


“He realizado ya varios cursos formativos con el Instituto Superior de Medio Ambiente y tengo que comentar que he quedado muy satisfecha tanto por el equipo profesional de docentes, como por los contenidos de los cursos y el desarrollo de los mismos. Han sido cursos Online y es difícil encontrar cursos de esta metodología que cubran las expectativas formativas que uno pretende. Sinceramente, para el que todavía no haya realizado ninguno, le recomiendo que se anime”. Sonia Vico Gómez. Ingeniero Forestal. Técnico Comercial, Europe Membrane Water Treatment.



“Los cursos de ISM son sinónimo de calidad. Fui alumna del curso de Gestión de Espacios Naturales Protegidos y además de estar impartido por expertos en la materia y tratarse de una plataforma virtual muy dinámica, fue un aprendizaje muy activo y aplicable 100% en mi puesto de trabajo” Cinta Llano Álvarez. Licenciada en Ciencias Ambientales. Educadora Ambiental e Intérprete Ambiental, Red Cantabra de Desarrollo Rural.

CURSOS	HORAS LECTIVAS	PRECIO	MODALIDAD
Puesta en Marcha de Alojamientos Turísticos Rurales	120	420	Online
Redes Sociales y Medio Ambiente	100	290	Online
Reputación Corporativa y Comunicación	50	280	Online
Requisitos Ambientales y Actualización Legislativa	100	420	Online
Requisitos Ambientales y Actualización Legislativa	40	420	Presencial
Responsabilidad Social Empresarial	100	420	Online
Responsabilidad Social Empresarial	25	480	Presencial
Restauración Ambiental de Espacios Degradados	100	340	Online
Seguimiento y Vigilancia Ambiental	120	340	Online
SIG Aplicados a la Gestión Ambiental-ArcGIS	120	480	Online
SIG Aplicados a la Gestión Ambiental-ArcGIS Pro Básico	50	200	Online
SIG Aplicados a la Gestión Ambiental-ArcGIS Vectorial	40	420	Presencial



“He sido alumna del ISM en un plazo corto pero intenso, mediante la alternativa On Line. Esta vía ha sido idónea para mí. He realizado el curso de Restauración Ambiental de Espacios Degradados y los conocimientos adquiridos han sido fructíferos. Recomiendo esta manera de formación cómoda y efectiva que ofrece el ISM si te encuentras lejos de Madrid. A pesar de la lejanía el profesorado con el que me he topado ha sido muy cercano y atento en todo momento”. **Carmen Robles Vallet**. Licenciada en Biología. Técnico de Medio Ambiente, Ayuntamiento de Granada.



“Buscaba un curso donde el temario y el profesorado se ajustaran a la práctica diaria de un profesional medioambiental y el curso que he realizado de Técnico en Evaluación Ambiental del ISM ha cumplido sobradamente estas expectativas en un entorno de enseñanza virtual clara y flexible que permite al alumno un seguimiento sencillísimo”. **Javier Zulueta Taboada**. Licenciado en Farmacia. Técnico en Laboratorio Grifols.



“Realicé el Curso de Contaminación del Suelo y de las Aguas Subterráneas del Instituto Superior de Medio Ambiente y puedo afirmar que aún todos los requisitos que debe cumplir una formación específica y de máxima calidad, aportando los conocimientos y habilidades teórico-técnicas para desempeñar con éxito una carrera profesional en el ámbito de la descontaminación de suelos”. **Jonatan Viñas Gregorio**. Licenciado en Ciencias Ambientales. Responsable Proyectos Suelos Contaminados, Ferrovial Servicios España.

CURSOS	HORAS LECTIVAS	PRECIO	MODALIDAD
SIG Aplicados a la Gestión Ambiental-gvSIG y Sextante	120	320	Online
SIG Aplicados a la Gestión Ambiental-QGis	120	420	Online
SIG Aplicados al Medio Ambiente: Análisis de Redes - Network Analyst	60	280	Online
SIG-Aplicación Práctica de los Sistemas de Información Geográfica a la Gestión de Riesgos Ambientales	120	380	Online
SIG aplicados a la Hidrología y el Análisis de Inundaciones con Software Libre y ArcGIS Pro	120	420	Online
SIG-Aplicación Práctica de los Sistemas de Información Geográfica a los Estudios de Litoral y Medio Marino	100	380	Online
SIG-Aplicación Práctica de los Sistemas de Información Geográfica a los Estudios de Paisaje	100	320	Online
SIG-Automatización con ArcGIS: Model Builder	10	320	Presencial
SIG-Generación de Mapas Temáticos con ArcGIS	10	320	Presencial
SIG-Inventario de Flora y Fauna con Técnicas GIS/GPS	100	380	Online
SIG-Inventario y Gestión del Arbolado Urbano	60	280	Online
SIG-PostGIS: Bases de Datos Espaciales	120	320	Online
SIG-Tratamiento de Datos LIDAR con ArcGIS y QGis	100	380	Online
Simapro: Herramienta de ACV	20	420	Presencial



“El ISM es una institución que cuenta con un gran equipo volcado en ofrecer una formación completa y el acompañamiento necesario para los profesionales del medio ambiente de hoy en día. En un mundo en constante cambio, tener un buen guía es esencial. En particular, yo realicé el curso de Ahorro y Eficiencia Energética y resultó ser un curso de grandísima utilidad, en el que, a través de casos prácticos, el docente nos enseñó los entresijos técnicos, prácticos y empresariales del mundo del ahorro energético, las auditorías y certificaciones energéticas. Se trata de una formación de calidad, cercana y que ofrece muy interesantes salidas laborales”. Cristina Sempere Sánchez. Ingeniero de Montes. Consultor, AUREN CONSULTORES.



“He realizado varios cursos en el Instituto Superior del Medio Ambiente y para mi es el lugar de referencia en formación en materia medioambiental al ofertar un gran variedad de cursos de esta temática impartidos por excelentes profesionales del sector”. Carolina Carrasco Martín. Licenciada en Ciencias Ambientales. Técnico Superior de Medio Ambiente, Ayuntamiento de Arganda del Rey.

CURSOS	HORAS LECTIVAS	PRECIO	MODALIDAD
Simapro: Herramienta de ACV	80	380	Online
Sistemas de Gestión Medioambiental	100	420	Online
Técnicas y Metodologías de Seguimiento de Avifauna	50	230	Online
Técnico en Evaluación Ambiental	120	340	Online
Técnico en Evaluación Ambiental	60	420	Presencial
Teledetección Aplicada a los Proyectos Ambientales	20	320	Presencial
Teledetección Aplicada a los Proyectos Ambientales Arcgis	120	340	Online
Teledetección Aplicada a los Proyectos Ambientales QGIS	120	340	Online
Tramitación de Autorización Ambiental Integrada	50	230	Online
Tratamiento y Depuración de Aguas	100	380	Online
Turismo y Desarrollo Sostenible	60	280	Online
Valorización de Residuos	100	420	Online



*“Tras conocer la Comunidad ISM y ver la calidad de los profesionales que participan en ella, me matriculé en el curso de “Custodia del Territorio”. Buscaba un curso bien estructurado que me diera una buena base de la que partir. Me pareció de gran calidad tanto en los contenidos, con un gran profesor, como en la metodología, donde la presencia constante de los profesionales en los foros de tutoría es un gran apoyo. Lo recomiendo; yo misma he repetido porque su oferta formativa es muy buena y se aprende realmente. **Gloria Costas Ruiz**. Licenciada en Biología. Quality and Environment Specialist, Levantina y Asociados de Minerales, S.A.*



*He sido alumno en el “Curso SIG Aplicados a la Gestión Ambiental-ArcGIS” y mi opinión no puede ser más satisfactoria. Un 10. Recomiendo este curso a todo el que quiera iniciarse en el mundo de los SIG o bien necesite reciclarse. El material está muy trabajado y va al grano, algo que se agradece muchísimo. Los ejercicios son muy interesantes y útiles lo que ayuda a avanzar sin darse cuenta. Los profesores controlan a la perfección la materia y siempre ayudan. **Ignacio Pardinilla Bentué**. Licenciado en Geografía. Técnico en espacios naturales y culturales, Sociedad Aragonesa de Gestión Agroambiental.*



*He realizado el curso de Requisitos Ambientales y Actualización Legislativa con ISM ya que creo que dominar las leyes es un pilar fundamental, por lo menos en materia medioambiental si quieres dedicarte a ello. Me ha parecido que ha sido un curso muy bien estructurado, con ejercicios con un enfoque muy práctico y real que te permite no solo adquirir conocimientos teóricos sino saber aplicarlos. Mi tutor siempre ha estado disponible, accesible e interesado en contestar mis dudas e inquietudes. **Xandra Cuesta Pérez**. Licenciada en Ciencias Ambientales. Responsable de contenidos, Suelo Solar.*

MATRICULACIÓN

Paso 1. INSCRIPCIÓN

- Descargar hoja de inscripción de la web www.ismedioambiente.com. La encontrarás en el apartado de descargas de la página web del programa formativo que te interese.

- Enviar la hoja de inscripción cumplimentada a Info@ismedioambiente.com junto con CV, fotocopia del DNI /pasaporte y, en su caso, documento que acredite el descuento solicitado.

Paso 3. ABONO MATRÍCULA

Una vez recibida la confirmación de plaza el alumno puede realizar el pago de la matrícula por los siguientes medios:

- Transferencia bancaria.
- Mediante tarjeta a través de la pasarela digital de pago **PayPal**

El coste incluye:

- La impartición del curso.
- El material, la documentación técnica y la documentación de trabajo.
- Los certificados de asistencia y aprovechamiento para los alumnos participantes.

Paso 2. CONFIRMACIÓN Y MATRÍCULA

- En un plazo máximo de 48 horas te confirmamos por correo electrónico tu reserva de plaza.

- En dicho comunicado adicionalmente te informamos del importe definitivo, forma y fecha límite para realizar el pago.



DESCUENTOS DISPONIBLES

1. Antiguos Alumnos

Si ya has realizado un curso con nosotros, te beneficias de un **10%** de descuento en el siguiente curso que te matricules. No obstante, si ha transcurrido menos de un año desde la finalización de ese curso, este descuento asciende al **20%** sobre el coste total de matrícula.

2. Anticipación de matrícula

Cualquier alumno que realice el pago de los costes de matrícula con una **antelación mínima de 30 días respecto de la fecha de comienzo del curso** podrá optar a una deducción por pronto pago del **10% de descuento**.

3. Colegios Profesionales

Tenemos convenios con los principales **Colegios y Asociaciones Profesionales de España**. Si estás colegiado o perteneces a una de estas asociaciones, te interesa solicitar el descuento al formalizar la matrícula.

4. Estudiantes y desempleados

Estamos convencidos de que una de las mejores opciones para aumentar tu empleabilidad tanto si estás en situación de desempleo como si eres estudiante es apostar por tu formación. Si éste es tu caso, deberás **acreditar tu condición de estudiante o desempleado** para poder beneficiarte de un **20% de descuento sobre el coste de matrícula**.



5. Promoción para grupos

Un grupo está formado por tres o más personas interesadas en realizar un curso. El pago de la matrícula puede hacerse de manera conjunta o independiente. Sobre el coste total del grupo te realizamos un **20 % de descuento**.

6. Gestión de la Bonificación del Crédito Formativo

Otra posible ayuda, exclusivamente para trabajadores por cuenta ajena y no compatible con los descuentos ofertados, es que el **Instituto Superior del Medio Ambiente** se encargue de realizar los trámites necesarios para la **bonificación de la formación a través del crédito formativo sin coste alguno para tu empresa**.

** Los descuentos no son acumulables entre sí, pudiendo el alumno consultar de forma personal cuál es el más ventajoso en cada caso particular.*

** Los descuentos deberán ser solicitados en el momento de realizar la inscripción.*



ism
instituto superior
del medio ambiente

TU ESCUELA ESPECIALIZADA EN MEDIO AMBIENTE



www.ismedioambiente.com

info@ismedioambiente.com

C/ General Ramírez de Madrid, 8.

28020. Madrid

Telf: 91 444 36 43

